

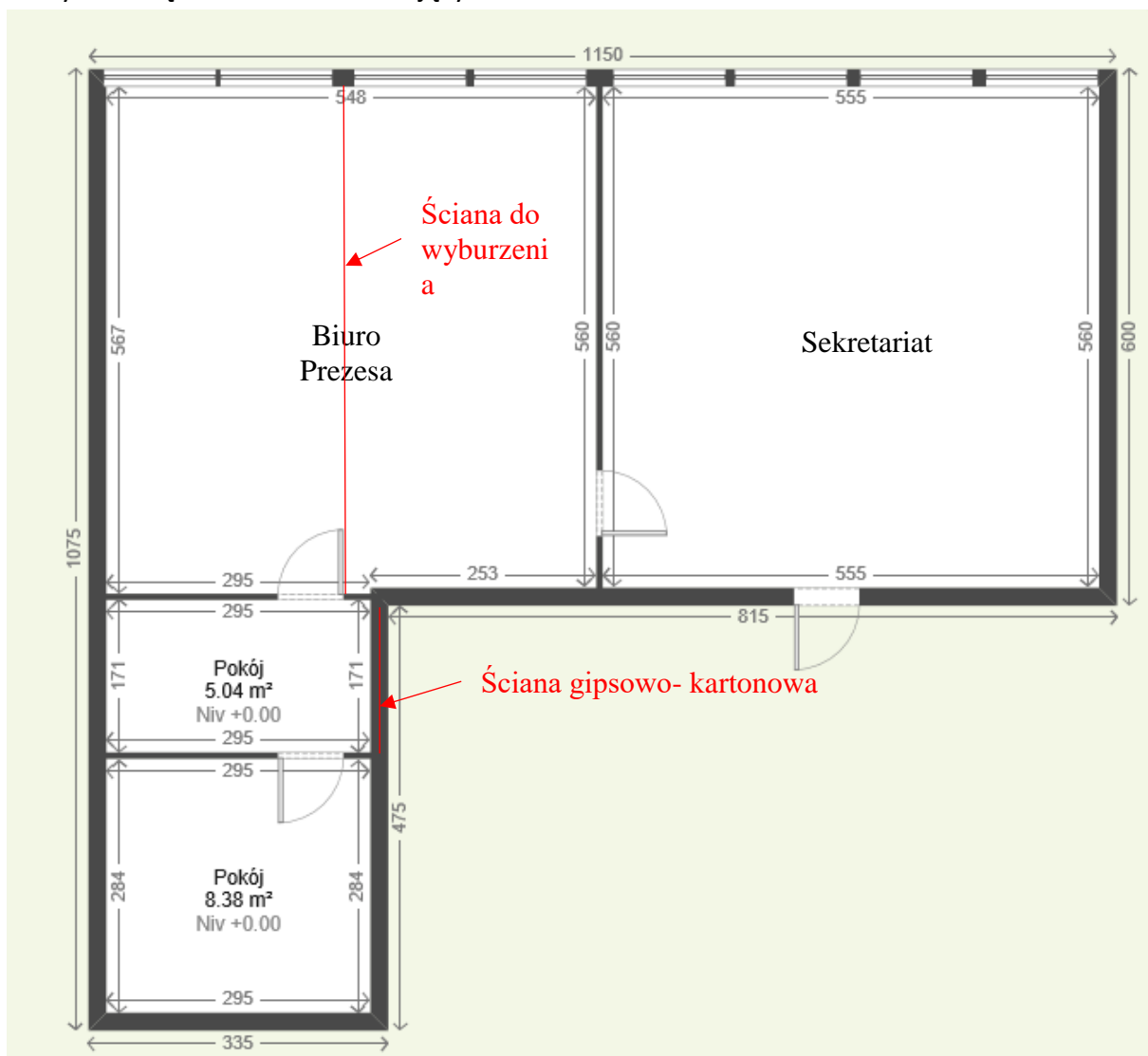
SPECYFIKACJA I ZAKRES PRZEDMIOTU POSTĘPOWANIA

1. Remont biura Prezesa Zarządu wraz z sekretariatem

Przewidziane prace remontowe **WARIANT I**:

- wyburzenie ściany
- położenie nowych tynków, malowanie ścian i sufitów
- wybudowanie ścianki działowej gipsowo-kartonowej
- montaż nowych drzwi
- ułożenie instalacji podtynkowej, wymiana gniazd elektrycznych i wyłączników oświetlenia, montaż nowego oświetlenia
- na podłogach-wykładzina

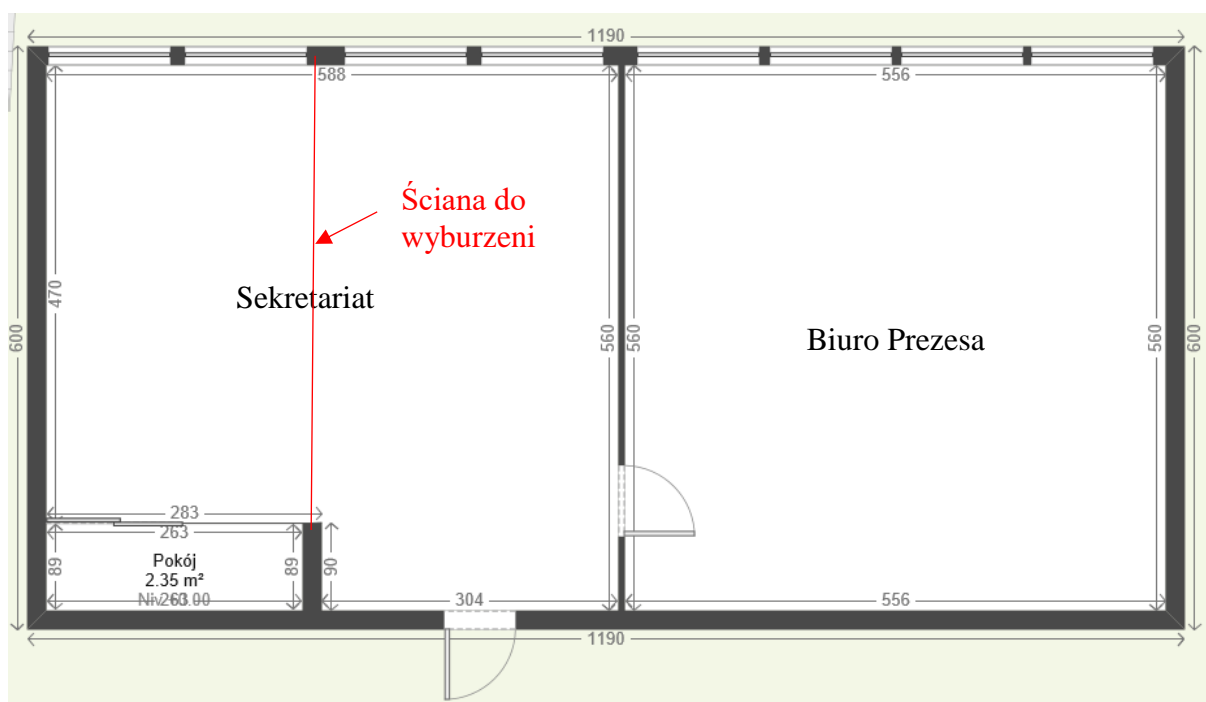
UWAGA! Wykładzinę dostarcza Zamawiający.



Przewidziane prace remontowe **WARIANT II:**

- wyburzenie ściany
- położenie nowych tynków, malowanie ścian i sufitów
- montaż nowych drzwi
- montaż ścianki aluminiowo- szklanej z drzwiami przesuwными
- ułożenie instalacji podtynkowej, wymiana gniazd elektrycznych i wyłączników oświetlenia, montaż nowego oświetlenia
- na podłogach- wykładzina

UWAGA! Wykładzinę dostarcza Zamawiający.



2. Łazienki (6 szt.)

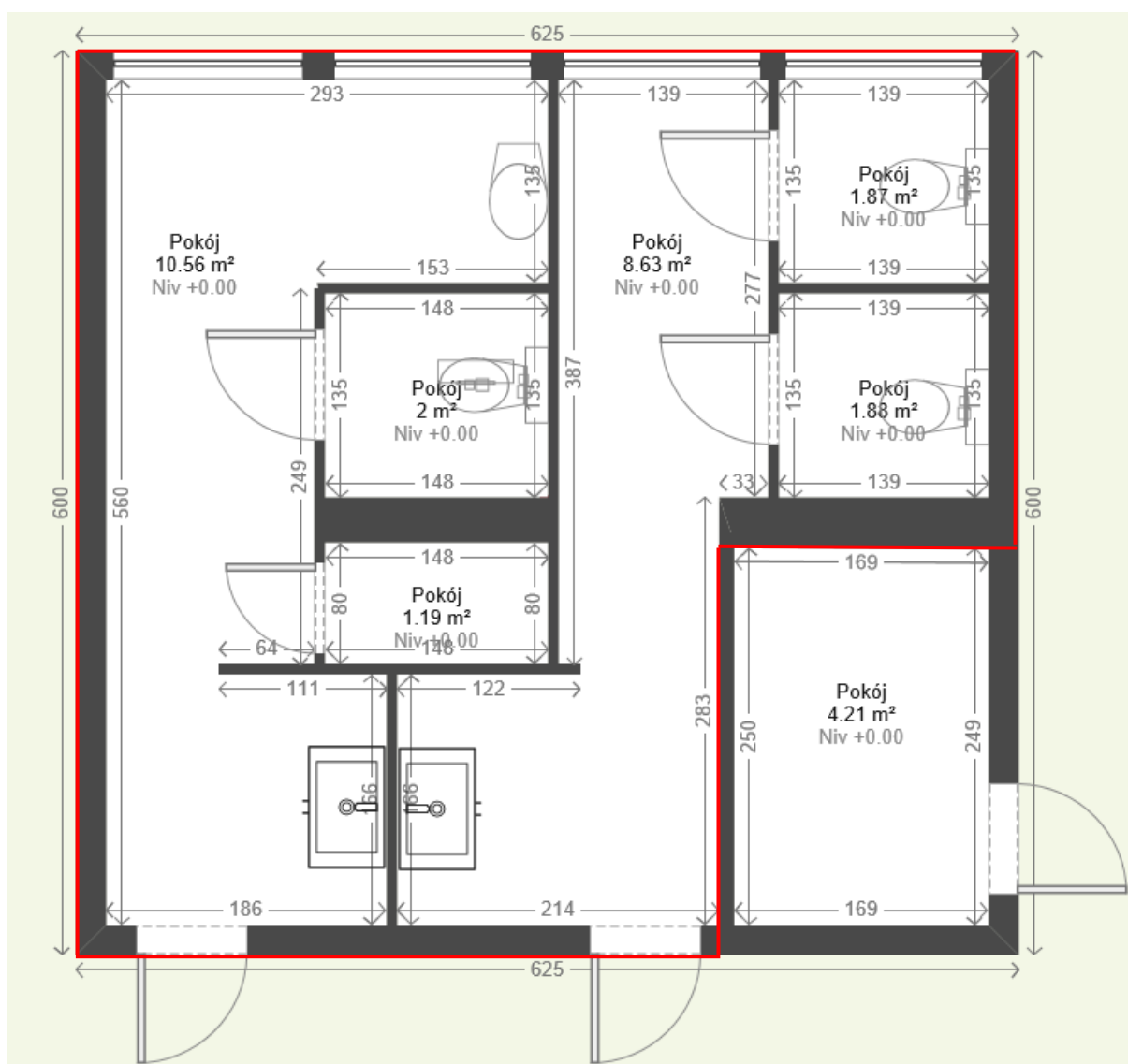
Przewidziane prace remontowe:

- skucie glazury ze ścian i podłogi,
- zburzenie ścian wydzielających kabiny wc
- demontaż wszystkich urządzeń
- wybudowanie nowych ścianek działowych gipsowo-kartonowych wydzielających kabiny wc
- położenie nowych tynków na ścianach i suficie
- malowanie ścian i sufitów
- położenie gresu na podłodze
- na ścianach – glazura do wys. 2 m

Modernizacja Budynku Administracji

- ułożenie instalacji podtynkowej, wymiana gniazd elektrycznych i wyłączników oświetlenia, montaż nowego oświetlenia
- montaż nowych pionów i poziomów instalacji wod-kan.
- montaż misek klozetowych, umywarek, baterii
- montaż nowych drzwi do kabin
- wymiana drzwi wejściowych do łazienek
- wykonanie na oknach w łazienkach powłoki ochronnej, uniemożliwiającej wgląd do pomieszczeń z zewnątrz.

UWAGA! Glazurę, miski klozetowe, umywalki, baterie dostarcza Zamawiający.



3. Pomieszczenia socjalno-sanitarne (3 szt.)

Przewidziane prace remontowe:

- usunięcie starej powłoki malarskiej,
- naprawa/położenie nowych tynków
- ułożenie instalacji podtynkowej, wymiana gniazd elektrycznych i wyłączników oświetlenia, montaż nowego oświetlenia
- położenie gresu na podłodze
- na ścianie fartuch z glazury
- montaż wentylatorów elektrycznych

