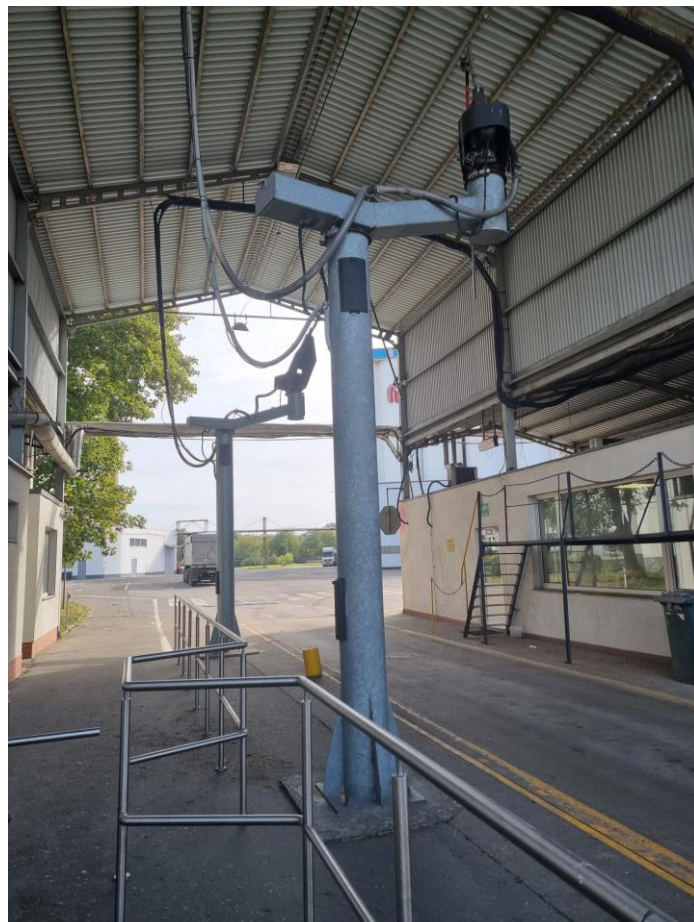


## **SPECYFIKACJA I ZAKRES PRZEDMIOTU POSTĘPOWANIA**

### **Wymagania techniczne:**

1. Próbniki do automatycznego pobierania prób zbóż i nasion z pojazdów otwartych zgodnie z normą PN-EN ISO 24333:2012 – 2 komplety,
2. Regulowany system pobierania i transportu próbki,
3. Sonda pobierająca  $l = 300$  cm,
4. Regulowany system ograniczający siłę nacisku sondy pobierającej na podłogę pojazdu,
5. System zapobiegający zjawisku kondensacji w układzie transportu w okresie jesienno-zimowym,
6. Elektroniczne ograniczenie wysokości podnoszenia sondy,
7. Zasobnik na próbkę,
8. Rozdzielacz próbek,
9. Lejek do zasypywania wtórników,
10. Postument do zbiornika na próbkę i rozdzielacz,
11. System transportu nadmiaru próbki poza wagę,
12. Automatyczny układ sterowania rozdzielaczem i systemem transportu nadmiaru próbki,
13. Wysyp na samochód,
14. Określenie możliwości instalacji próbników na istniejącym fundamencie.



Miejsce montażu próbników

**Zakres oferty:**

1. Dostawa próbników do Stoislawia,
2. Demontaz istniejących próbników,
3. Montaż i uruchomienie nowych urządzeń,
4. Szkolenie obsługi,
5. Określenie okresu i warunków gwarancji.